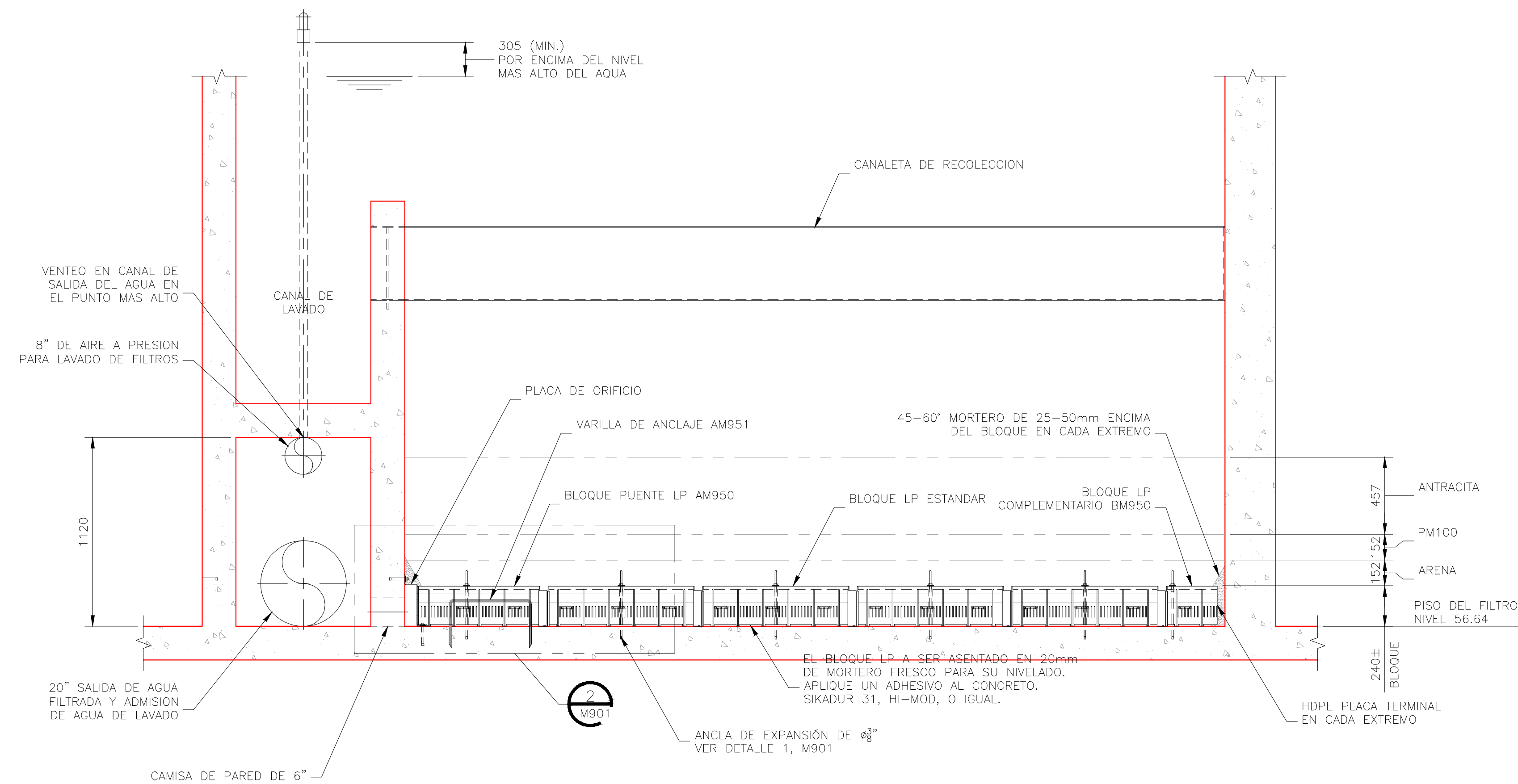


VISTA DE PLANTA DE AREA DEL FILTRO.

ESCALA

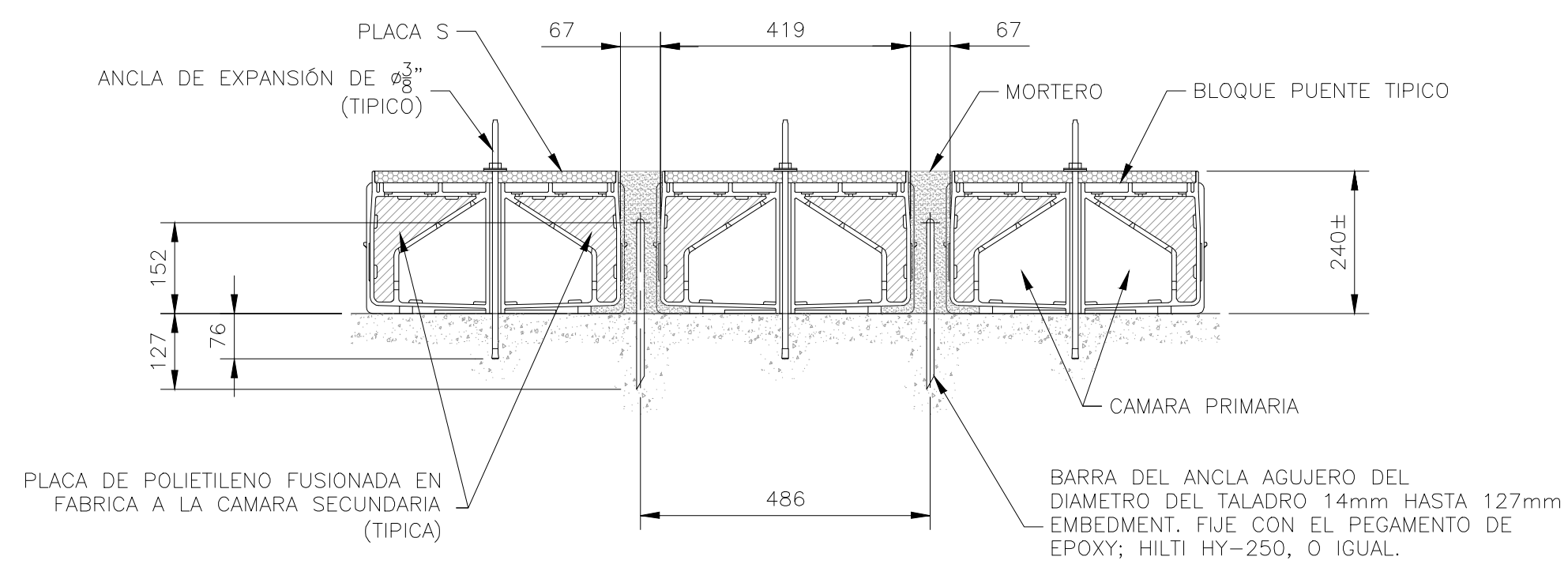
1 : 20



CORTE A.

ESCALA

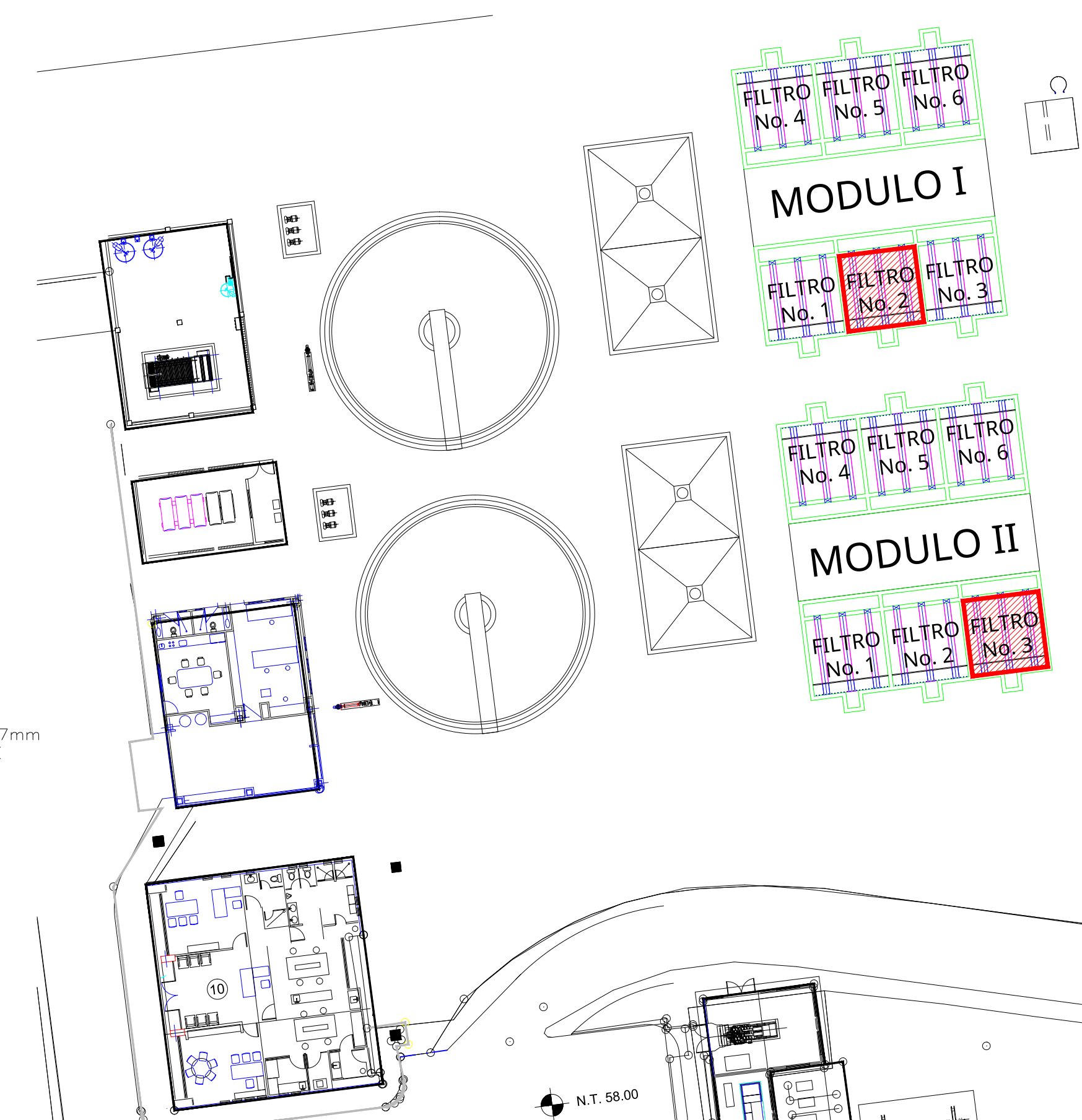
1 : 20



CORTE B.

ESCALA

1 : 10



PLANTA UBICACION.

ESCALA

1 : 20



SIMBOLOGIA

NOTAS:

EL DISEÑO DEL FILTRO ESTA BASADO EN LAS TASAS DE FLUJO:
 FLUJO HACIA ABAJO DEL FILTRO - 9.77-14.66m/h
 ALTA TASA DE LAVADO - HASTA - 48.9m/h (MAXIMO)
 BARRIDO DE AIRE - 73.1m/h
 CONCURRENTE TASA:
 DE APLICACION DE AIR, DE AGUA PARA LAVADO - 73.1m/h, 12.2m/h.



Obra:
REHABILITACION DEL FILTRO No. 3 DEL MODULO II Y DEL FILTRO No. 2 DEL MODULO I, DE LA PLANTA POTABILIZADORA PARA REMOCION DE HIERRO Y MANGANESO "MOJONERAS".

Contenido del Plano:
 - PLANTA.
 - CORTE.

Lamina:
1 DE 3

Vo. Bo.:
 Arg. P. Noel Castellón Hdez.
 Director de Calidad del Agua.

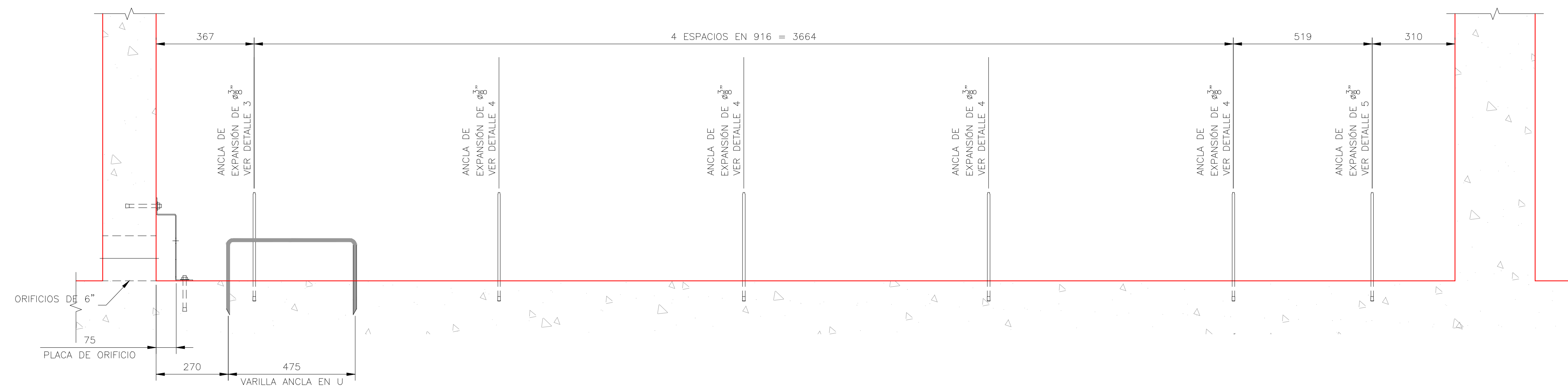
Aprobó:
 Ing. Eliseo Moreno Covarrubias.
 Director de Ingeniería y Proyectos.

Dibujó:
 Oscar Gómez Flores.
 Diseñador de Ingeniería y Proyectos.

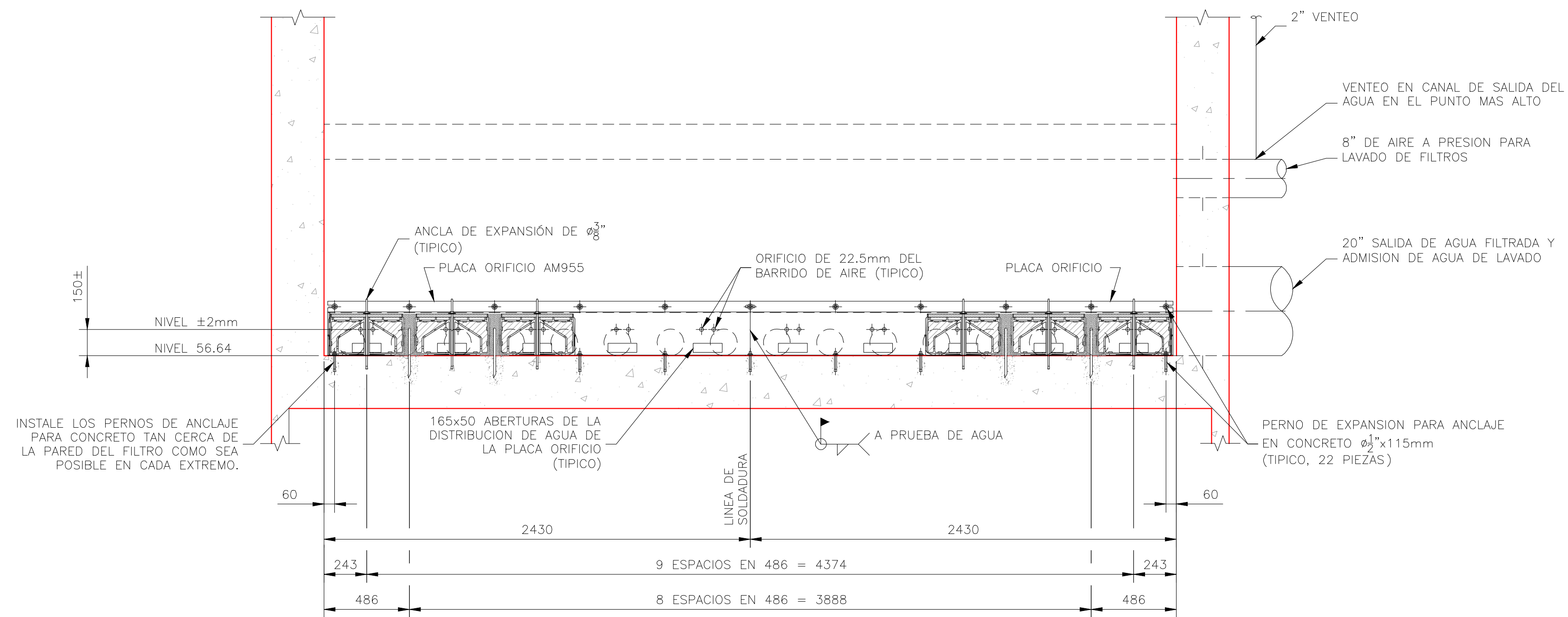
Clave del Presupuesto:
FILT2015

Fecha de Elaboración: 16 / Julio / 2014. Escala: INDICADAS.

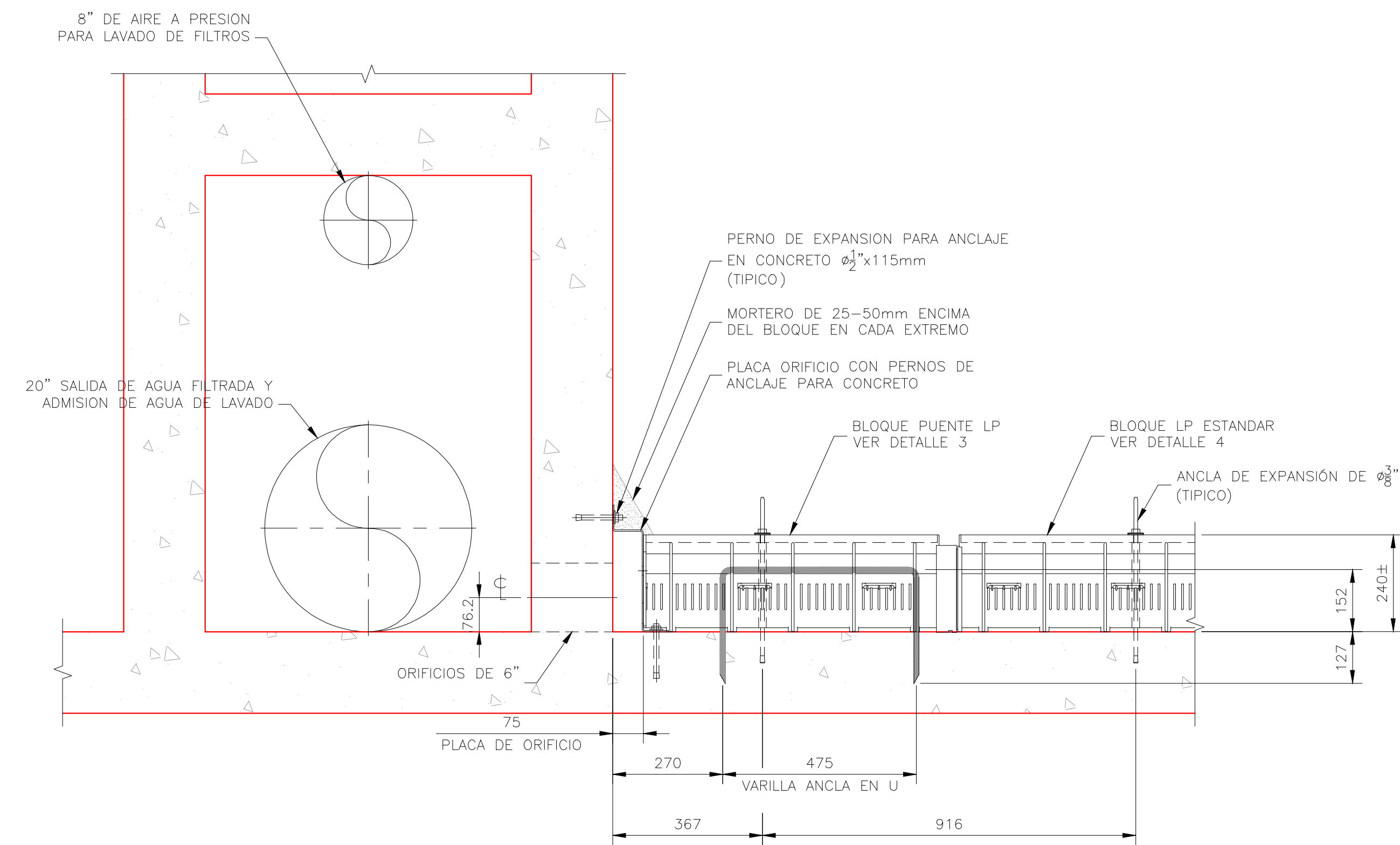
Ruta de Archivo CAD:
 P2015-FILTROS PTA REMOCION REHABILITACION II.dwg



DETALLE 1
ESCALA 1 : 10



CORTE. C
ESCALA 1 : 20



DETALLE 2
ESCALA 1 : 10



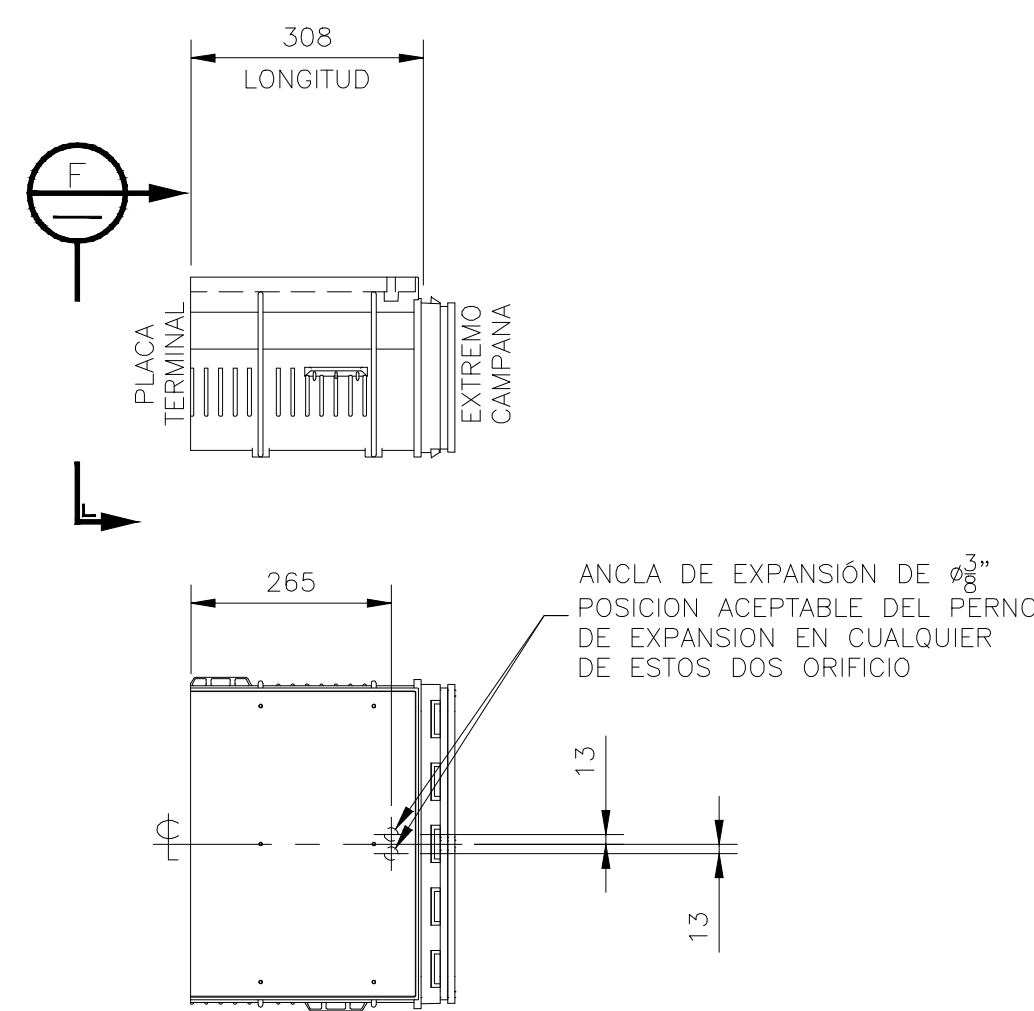
LOCALIZACION

SIMBOLOGIA

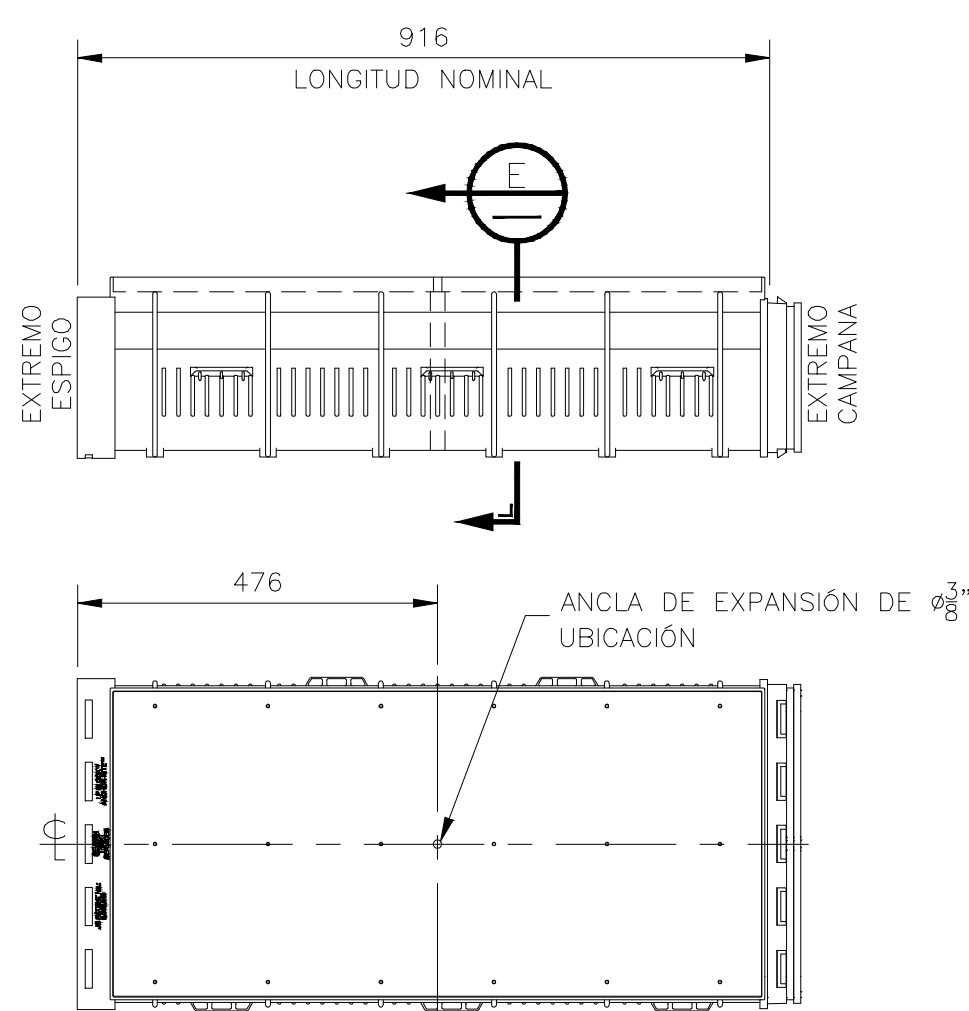


Obra: **REHABILITACION DEL FILTRO No. 3 DEL MODULO II Y DEL FILTRO No. 2 DEL MODULO I, DE LA PLANTA POTABILIZADORA PARA REMOCION DE HIERRO Y MANGANESO "MOJONERAS".**

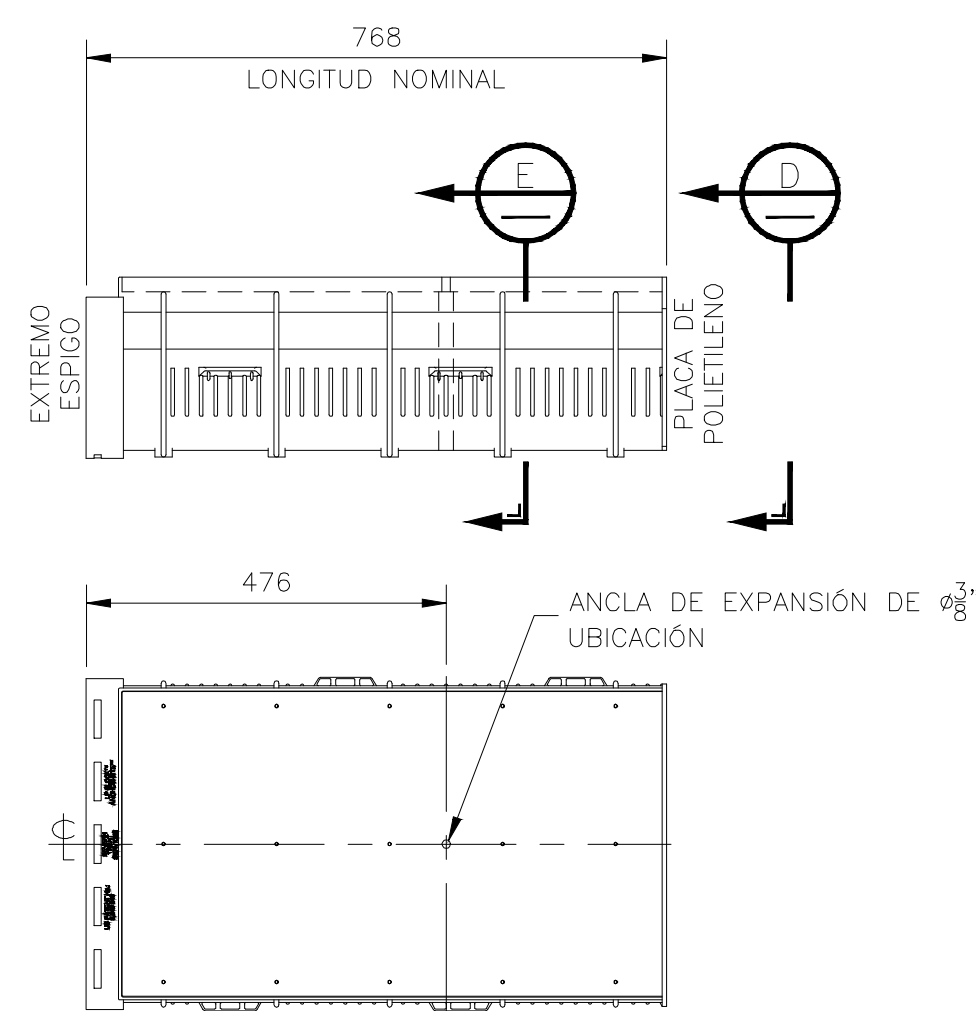
Contenido del Plano:	Lamina:
- DETALLE 1. - DETALLE 2. - CORTE C.	2 DE 3
Clave del Presupuesto:	Vo. Bo.:
FILT2015	Arg. R. Noel Castellón Hdez. Ingeniería de Estudios y Proyectos.
Fecha de Elaboración:	Aprobó:
16 / Julio / 2014.	Ing. Eliseo Moreno Covarrubias. Secretaría de Obras Públicas y Obras.
Escala:	Dibujó:
INDICADAS.	Oscar Gómez Flores. Ingeniero en Computación y Diseño.
Ruta de Archivo CAD:	
P2015-FILTROS PTA REMOCION REHABILITACION II.dwg	



BLOQUE COMPLEMENTARIO



BLOQUE ESTANDAR



BLOQUE PUENTE

DETALLE 5
ESCALA 1:10

DETALLE 4
ESCALA 1:10

DETALLE 3
ESCALA 1:10

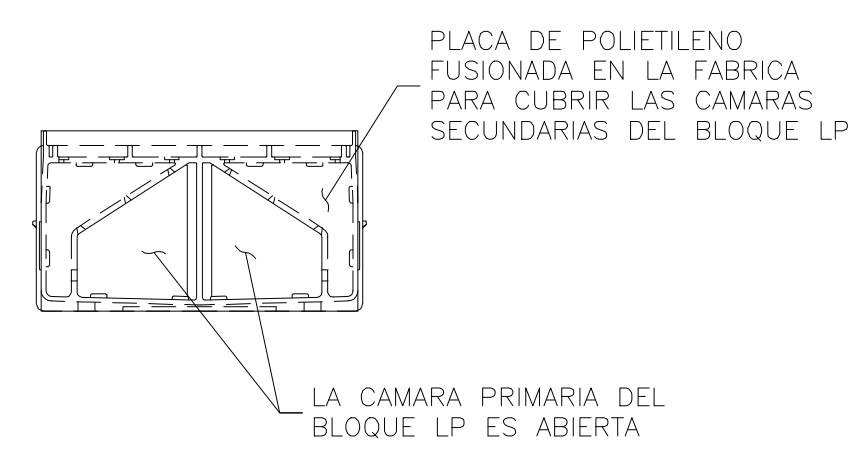
LISTA DE MATERIALES				
DESCRIPCION	CANTIDAD POR DEL FILTRO	CANTIDAD (ENVIADA)	MATERIAL	ANOTACIONES
BLOQUE LP ESTANDAR	40	80	POLIETILENO DE ALTA DENSIDAD	DETALLE EN ESTE PLANO, PLACA S ASEGURADA CON TORNILLOS DE ACERO INOX. W/316.
BLOQUE PUENTE LP	10	20	POLIETILENO DE ALTA DENSIDAD	DETALLE EN ESTE PLANO, PLACA S ASEGURADA CON TORNILLOS DE ACERO INOX. W/316.
BLOQUE COMPLEMENTARIO	10	20	POLIETILENO DE ALTA DENSIDAD	DETALLE EN ESTE PLANO, PLACA S ASEGURADA CON TORNILLOS DE ACERO INOX. W/316.
SELLOS O-RINGS LP	50	101	CAUCHO BUNA-N	INSTALE EN EL EXTREMO ESPIGO. VEA ESTE PLANO.
PLACA TERMINAL LP	10	20	POLIETILENO DE ALTA DENSIDAD	INSTALE ENCADA EXTREMO DEL BLOQUE COMPLEMENTARIO.
VARILLA ANCLA EN U	9	18	ACERO CARBON	INSTALE ENTRE LOS BLOQUES PUENTES. EMPOTRE A 125mm USANDO ADESIVO HILTI HIT HY-250 O SIMILAR (ADESIVO NO POR STWP)
SIKAFLEX A	8	16		10.3 FL. OZ. CARTUCHO DE SELLO PARA SELLAR LA CAMPANA Y ESPIGO, PLACA TERMINAL Y PLACA ORIFICIO.
PERNO DE EXPANSION 3/8"x400mm	60	120	316 ACERO INOX.	INSTALE BLOQUE LP ANCHOR-RITE UBICACION PERNO DE EXPANSION DE 3/8" CON TUERCA HEXAGONAL Y (1/8" Y 1/16") ARANDELA GRANDE. EMPOTRADO A 76mm
PLACA ORIFICIO	1	2	304 ACERO INOX.	VEA DETALLES EN ESTE PLANO. INSTALE USANDO PERNOS DE ANCLAJE DE 1/2" PERNO DE EXPANSION
PLACA ORIFICIO	1	2	304 ACERO INOX.	VEA DETALLES EN ESTE PLANO. INSTALE USANDO PERNOS DE ANCLAJE DE 1/2" PERNO DE EXPANSION
PERNO DE EXPANSION 1/2"x115mm	22	44	304 ACERO INOX.	PARA LA PLACA ORIFICIO. EMPOTRADO A 90mm
HERRAMIENTA DE MONTAJE BLOQUE LP		1		

NOTA:
1. SE REQUIERE QUE LA PLACA ORIFICIO SEA SELLADA EN CONTRA LA PARED Y EL PISO. SE RECOMIENDA SIKAFLEX 1A O SELLADOR SIMILAR. LA PARED DE CONCRETO HASTA 50mm POR ENCIMA DE LA PLACA ORIFICIO Y EL PERFIL SELLADOR SERA LIMPIADA Y DE SUPERFICIE TOSCA. EL ADHERENTE ES SIKADUR 31 HI-MOD, O SIMILAR, SE APLICARA A LA PARED Y LA PLACA ORIFICIO Y EL PERFIL SELLADOR ANTES DE APLICAR EL BICEL DE MORTERO. USE EL ADHERENTE Y EL MORTERO DE ACUERDO A LAS INSTRUCCIONES DEL FABRICANTE. DEL ADHERENTE Y EL MORTERO NO ES PROVISOTO POR STP.



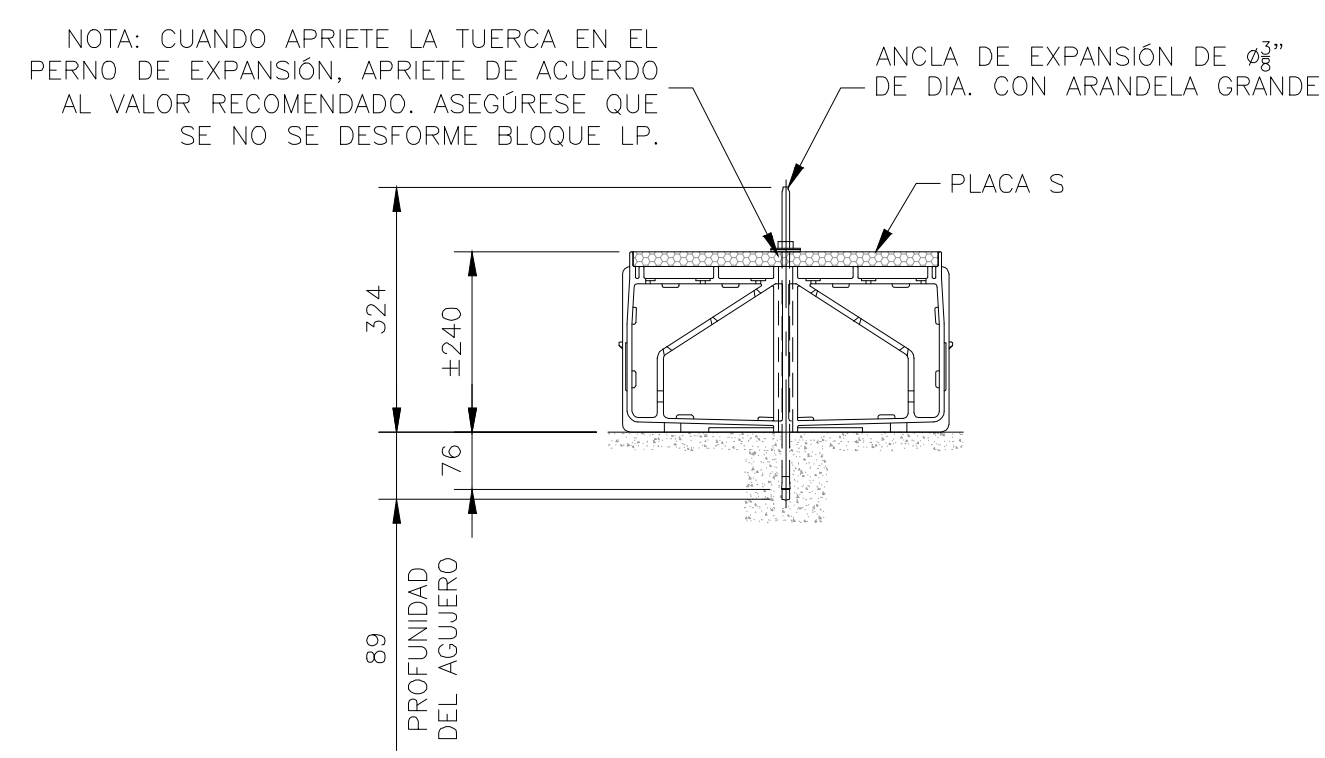
LOCALIZACION

SIMBOLOGIA

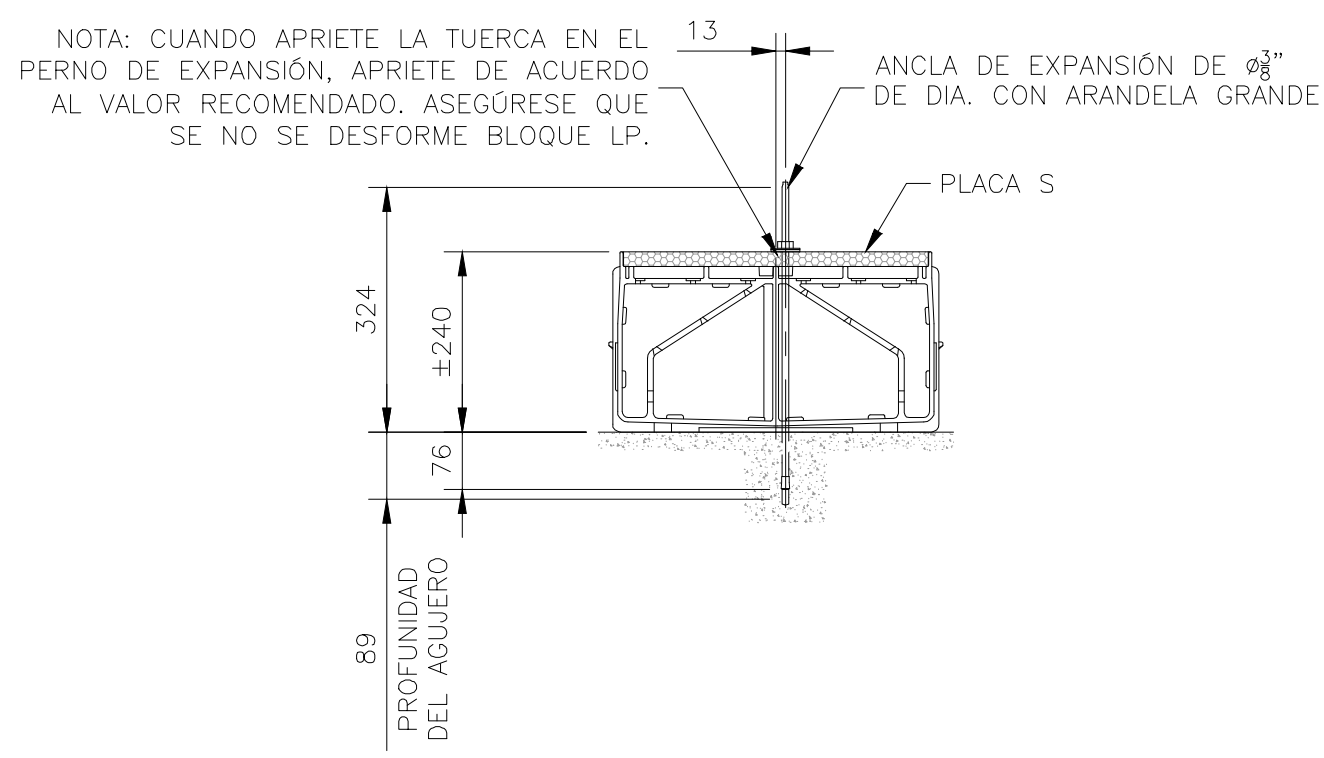


BLOQUE PUENTE LP

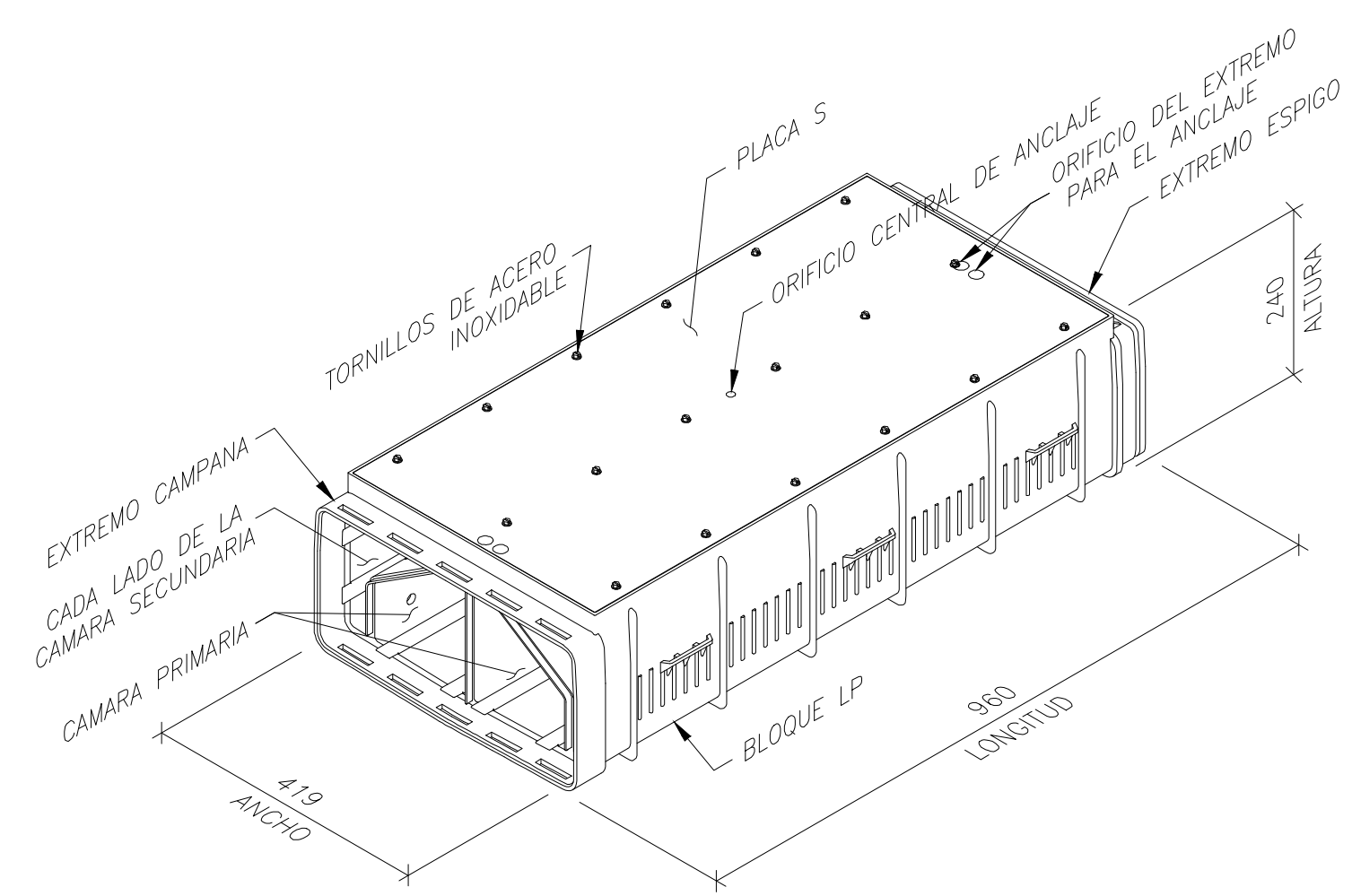
CORTE D
ESCALA 1:10



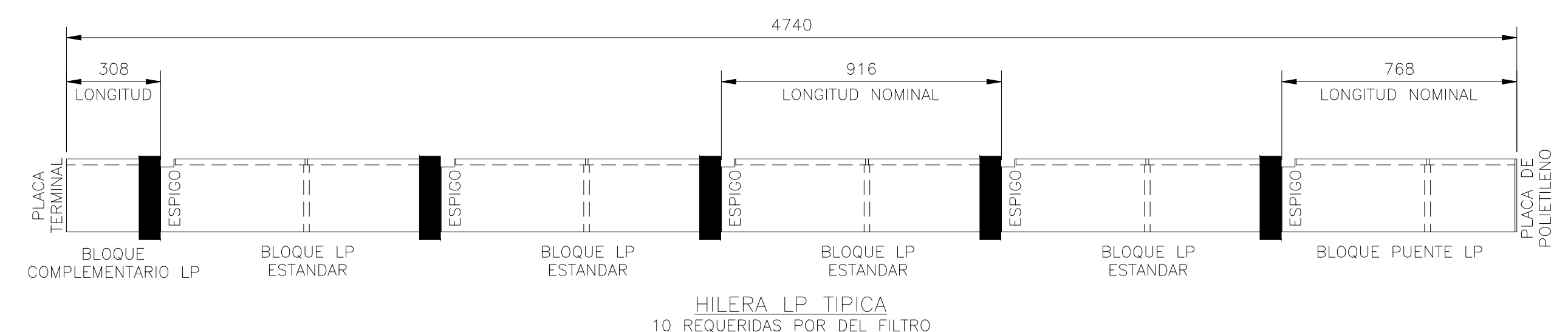
CORTE E



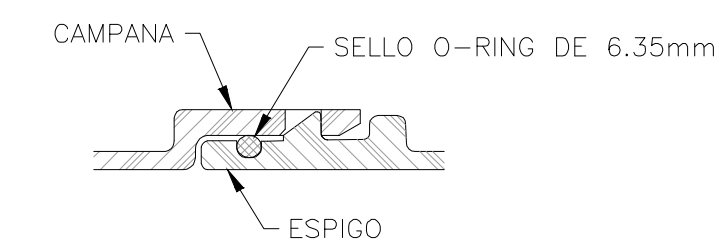
CORTE F



BLOQUE LP VISTA ISOMETRICO.



HILERA LP TIPICA.
10 REQUERIDAS POR DEL FILTRO.



CAMPANA Y ESPIGO CON DETALLE DEL SELLO O-RING.



Obra: **REHABILITACION DEL FILTRO No. 3 DEL MODULO II Y DEL FILTRO No. 2 DEL MODULO I, DE LA PLANTA POTABILIZADORA PARA REMOCION DE HIERRO Y MANGANESO "MOJONERAS".**

Contenido del Plano: **3 DE 3**

Vo. Bo.: **Arg. P. Noel Castellón Hódz.**

Aprobó: **Ing. Eliseo Moreno Covarrubias.**

Dibujó: **Oscar Gómez Flores.**

Fecha de Elaboración: **16 / Julio / 2014.** Escala: **INDICADAS.**

Ruta de Archivo CAD: **P2015-FILTROS PTA REMOCION REHABILITACION II.dwg**